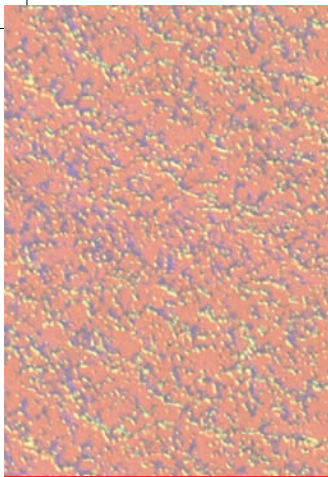




SCALDACQUA A GAS

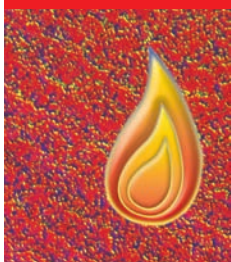
LINEA INDUSTRIALE



 **idropi**



SERIE EURO GSX



ACQUA CALDA A VOLONTÀ

Scuole, comunità, impianti sportivi, hotels: sono molte le situazioni in cui si richiede un'ampia disponibilità di acqua calda in fasce orarie ristrette.

I modelli Serie EURO GSX Idropi nascono per far fronte con sicurezza a tutte le utenze che richiedono grandi prestazioni ed affidabilità.

La gamma di capacità da 125 a 195 litri consente agli scaldacqua EURO GSX di coniugare economia d'esercizio ed ampia erogazione. E' possibile collegare gli scaldacqua a serbatoi di stoccaggio o collegare in batteria più scaldacqua per evitare l'installazione di dispendiosi impianti.

I modelli EURO GSX sono protetti dalla corrosione mediante processo di smaltatura della caldaia a 860 °C e anodo di magnesio sovradimensionato.

Le elevate prestazioni sono merito dell'accurato dimensionamento del bruciatore e della camera di combustione, nonché dello speciale turbolatore che favorisce un ottimale scambio termico alzando il rendimento della combustione sempre nel rispetto dei limiti di emissione in atmosfera.

La coibentazione con poliuretano espanso di alto spessore garantisce un ottimale isolamento per la conservazione del calore.

Tutti i modelli sono dotati di termostato fumi che interrompe l'alimentazione del gas quando non è regolare l'evacuazione dei fumi di combustione attraverso il condotto di scarico.

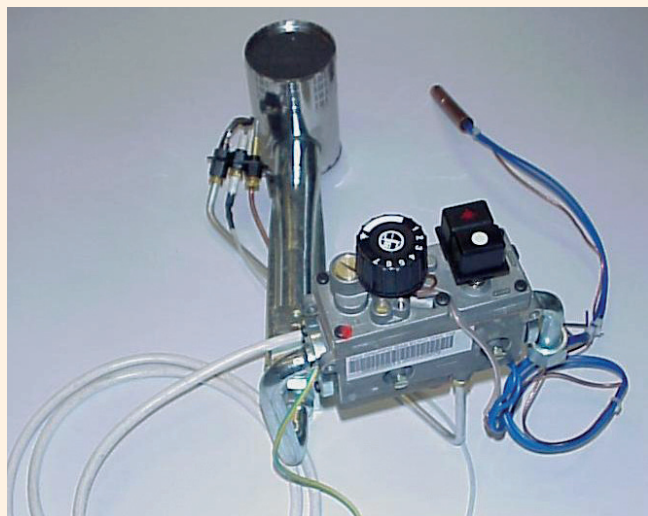
ELENCO MODELLI

CODICE	MODELLO
132.125.001	EURO GSX 125 Multigas
132.155.001	EURO GSX 155 Multigas
132.195.001	EURO GSX 195 Multigas

Idropi



GRUPPO GAS GSX 125 - 195



QUOTE in mm	EURO GSX 125	EURO GSX 155	EURO GSX 195
----------------	-----------------	-----------------	-----------------

A	1145	1315	1580
B	1240	1410	1710
C	520	520	520



EURO GSX 125 - 155 - 195

