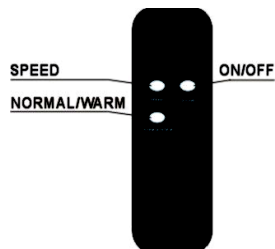


FUNCTIONARE:

Înainte de folosire asigurați-vă de conectarea corectă a cablurilor de alimentare

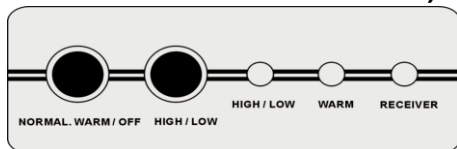
1. Funcțiile telecomenzii:

Îndreptați telecomanda către senzorul de recepție de la cel mult 6 metri, apăsați butonul de pornire ON/OFF apoi butonul "NORMAL / WARM" pentru a trece pe încălzire. Butonul "HIGH / LOW" poate mări debitul de aer vehiculat indiferent de modul de funcționare. La apăsarea "ON / OFF", dacă unitatea funcționează în recirculare perdeaua se oprește; dacă funcționează pe încălzire perdeaua se oprește după 2 minute (în acest timp funcționarea fiind indicată de un led verde)



2. Operare directă:

Apăsați "Normal.Warm / OFF", și perdeaua va funcționa în modul de recirculare. Pentru a activa modul de încălzire mai apăsați o dată "Normal.Warm / OFF". Ajustați debitul de aer din butonul "HIGH / LOW" indiferent dacă perdeaua funcționează în modul de recirculare sau încălzire. La apăsarea butonului "ON / OFF", perdeaua de aer se va opri după un interval de 2 minute (în acest timp funcționarea fiind indicată de un led verde).



INTRETINERE SI REPARATII:

1. Scoateți perdeaua de aer din priză, înainte a oricăror operații de întreținere și reparație.
2. Protejați motorul și celelalte părți sub tensiune departe de surse de umiditate pentru a evita scurtcircuit.
3. Sunt indicate operații de întreținere și curățare a părților interne de praf. Curățarea se poate efectua cu o cârpă umedă.
4. Va recomandăm ca aceste operațiuni să fie efectuate de personal specializat

SPECIFICATII:

LUNGIME	Putere (W)		Viteza aerului (m / s)	(dB)	Greutate (kg)
	CONSUMATA	Încalzire			
900 mm	160	110	7	64	15.1
1000 mm	200	140		65	16.0
1200 mm	230	150		67	18.2
1500 mm	300	200		69	22.9
2000 mm	400	1200		70	32.00

NOTA: Datele tehnice privind consumul de energie sunt înscrise pe aparat

CALOR SRL, Str. Progresului 30-40, sector 5, București

021.411.44.44 – 031.620.58.85 – 0737.23.44.44

www.calor.ro www.calorserv.ro



PERDEA DE AER CU ÎNCALZIRE

Instrucțiuni de folosire



RM 125-09-3D/Y-B-2-S

RM 125-10-3D/Y-B-2-S

RM 125-15-3D/Y-B-2-S

RM 125-20-3D/Y-B-2-S

CALOR SRL, Str. Progresului 30-40, sector 5, București

021.411.44.44 – 031.620.58.85 – 0737.23.44.44

www.calor.ro www.calorserv.ro

DESCRIERE:

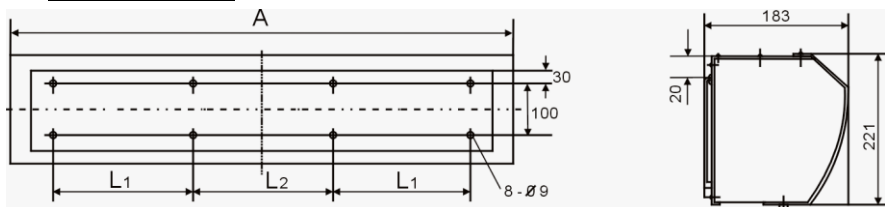
Deschiderile de usi cauzeaza o pierdere importanta de energie termica. O perdea de aer instalata corect poate reduce pierderile de energie printr-o astfel de usa cu pana la 90%. In afara reducerii pierderilor de energie perdelele de aer previn formarea curentilor de aer si permit magazinelor sa tina usile deschise chiar si in perioada de iarna ceea ce atrage intotdeauna atentia potentialilor cumparatori.

CONDITII DE UTILIZARE:

Va rugam nu instalati perdeaua in urmatoarele conditii:

1. In incaperi cu temperaturi mai mici de -10°C sau mai mari de $+50^{\circ}\text{C}$
2. Umiditatea relativa mai mare de 95% sau aer incarcat cu vapori de apa
3. In incaperi cu aer incarcat cu grasimi
4. In incaperi cu aer incarcat cu gaze explozive sau corozive
5. In apropierea sistemelor de stingere a incendiilor

DIAGRAMA:



[Dimensiuni : mm]

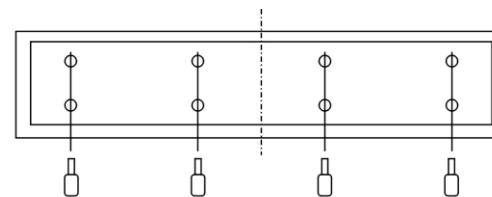
LUNGIME	A	L1	L2
900	900	270	300
1000	1000	320	300
1200	1200	420	300
1500	1500	570	300
2000	2000	676	500

INSTALARE:

1. Desurubati placuta de montaj (Fig. 1 si Fig.2)
2. Dati o gaura cu dimensiunile indicate in schema. Fixati surubul si apoi consolidati-l in zidarie. (Fig.3)
3. Montati placa de baza si asigurati-va ca este fixata corespunzator (Fig.4)
4. Pozitionati perdeaua pe placa de montaj si fixati-o cu suruburi

CALOR SRL, Str. Progresului 30-40, sector 5, Bucuresti
021.411.44.44 – 031.620.58.85 – 0737.23.44.44

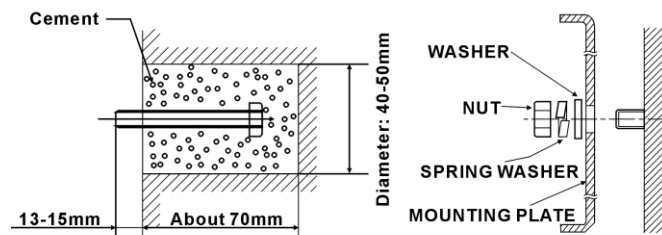
www.calor.ro www.calorserv.ro



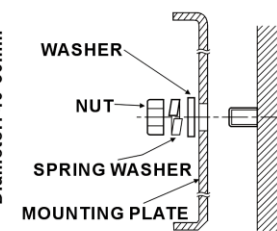
(Fig. 1)



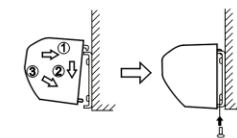
(Fig. 2)



(Fig. 3)



(Fig. 4)

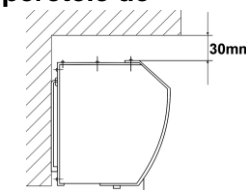


(Fig. 5)

ATENIONARI/INSTALARE:

In timpul instalarii va rugam sa respectati urmatoarele recomandari pentru a obtine o eficienta maxima in exploatare a perdelei de aer.

1. Instalati perdeaua pe un perete solid pentru a evita vibratiile dar si pentru a proteja persoanele care tranziteaza zona de actiune a perdelei.
2. Perdelele de aer se monteaza numai la interior.
3. In functie de inaltimea usii se alege si pozitia de montaj a perdelei. Daca inaltimea de montaj este prea mare eficienta perdelei va fi redusa.
4. Curentul de aer este aspirat prin partea frontala si refulat prin partea inferioara.
5. Pentru deschideri mai mari de 1,5 metri se pot monta mai multe perdele una langa alta. Pentru astfel de cazuri este necesara lasarea unui spatiu de 20-40 mm intre ele.
6. La montaj intre placa de sustinere si perdeaua de aer nu trebuie sa existe spatiu, de asemenea intre placa de sustinere si peretele de montaj.
7. Intre perdeaua de aer si tavan trebuie lasat un spatiu de cel putin 30 mm.
8. Perdeaua se monteaza numai in pozitie orizontala.
9. Se recomanda pastrarea unei inaltimei de montare de aproximativ 2,5 metri.
10. Legati la retea de alimentare cu energie electrica intai un comutator on/off de perete si apoi mai departe perdeaua de aer.
11. Circuitul electric de alimentare al perdelei sa fie separat ;diametrul cablului de alimentare sa fie 6mmp in cazul in care lungimea $L < 20\text{m}$ si 10mmp daca $L > 20\text{m}$;siguranta electrica de protectie sa fie de 32A resp. 44A in cazul perdelelor monofazice si 11A resp.16A in cazul celor trifazice.



CALOR SRL, Str. Progresului 30-40, sector 5, Bucuresti
021.411.44.44 – 031.620.58.85 – 0737.23.44.44

www.calor.ro www.calorserv.ro